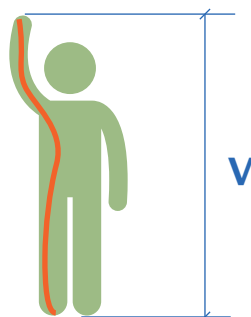


El Riesgo eléctrico en montaje y mantenimiento de invernaderos



Riesgos eléctricos

Posibilidad de circulación de corriente por el cuerpo humano.



El paso de corriente a través del cuerpo puede acarrear graves consecuencias:

Intensidad	Efectos
> 4 A	Paro cardíaco Quemaduras
70 - 100 mA	Umbral de fibrilación cardíaca irreversible
25 - 75 mA	Umbral de parálisis respiratoria
10 - 25 mA	Contracción muscular (tetanización)
0,5- 1,6 mA	Sensación muy débil

Efectos del contacto eléctrico

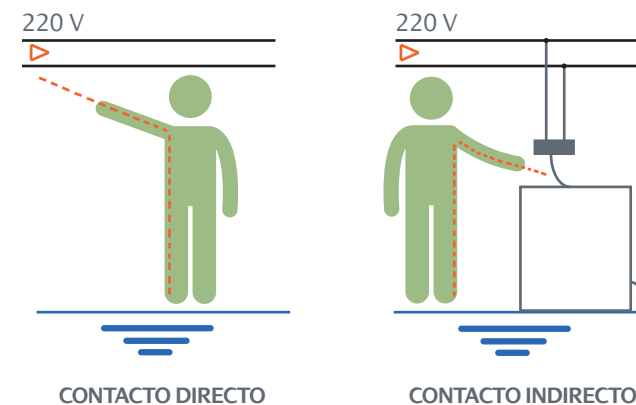
- TETANIZACION (QUEDARSE PEGADO)
- FIBRILACION VENTRICULAR
- PARO RESPIRATORIO Y ASFIXIA
- QUEMADURAS INTERNAS
- ELECTROLISIS DE LA SANGRE
- QUEMADURAS EN ALTAS FRECUENCIAS

Contacto directo

Entrar en contacto con elementos en tensión.



Contacto indirecto



¡CUIDADO!

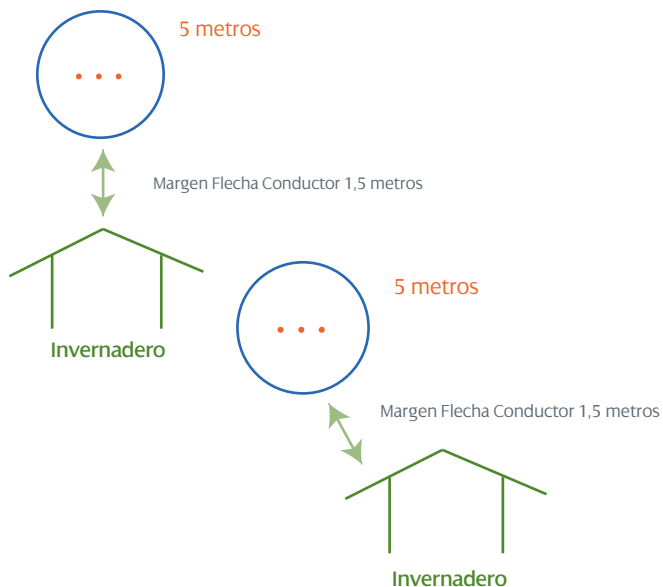
No es necesario tocar un elemento en tensión para electrocutarse. Simplemente con acercarse a un material conductor (anillo, cadena,...) a la fuente de tensión podría atravesarnos la corriente.

Seguridad en el Montaje y Mantenimiento de Andamios

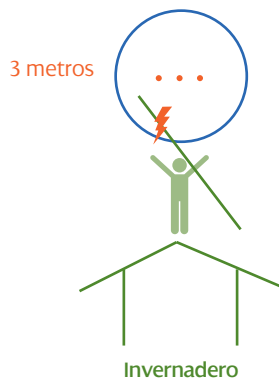
Valora la presencia de elementos en tensión en tu entorno, para poder tomar medidas antes de montar o realizar labores de mantenimiento en los invernaderos. (Cambios de orientación, situación, barreras de protección, trabajos sin tensión, o elevación de la línea eléctrica).

Llama al 900.17.11.91, para cualquier situación de peligro.

Distancias de seguridad de invernaderos a líneas eléctricas



Ten presente el riesgo eléctrico por manipulación de objetos en las cercanías de líneas eléctricas.



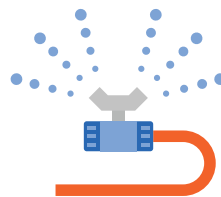
Distancias de Seguridad

Tensión de la línea	Distancia de seguridad
Menos de 66 kV	3 m.
Más de 66 kV	5 m.



Antes de la realización de trabajos en proximidad de instalaciones eléctricas de Alta Tensión, tener en cuenta **las distancias de seguridad**:

- Extreme la vigilancia para evitar aproximarse a las instalaciones eléctricas.
- Evite que elementos de las máquinas, útiles u otros equipos, se aproximen a las instalaciones de Alta Tensión a menos de las distancias que aparecen en el cuadro adjunto.
- Ten presente que el agua se comporta como un conductor eléctrico en las cercanías de líneas eléctricas.



- **Sí no es posible garantizar estas distancias**, ni colocar obstáculos que impidan la proximidad a la instalación a distancias inferiores, **contactar con la empresa suministradora**

Medidas de prevención en torno a las máquinas

- Instalar dispositivos de seguridad en las máquinas de altura
- Colocar obstáculos en la zona de trabajo que impida acercarse a la línea.
- Supervisión por el Jefe de Trabajos.
- Señalizar y balizaren altura mediante pórticos a la línea aérea.

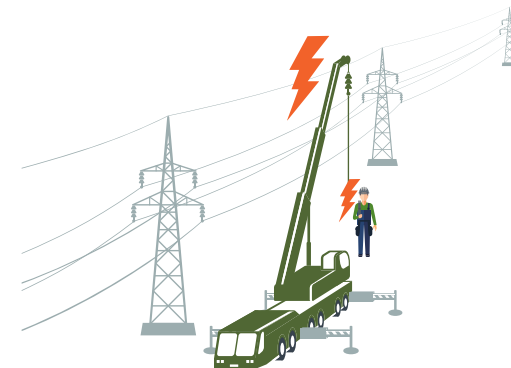
En caso de contacto con vehículo

-Permanecer en la cabina, maniobrando si es posible, para que cese el contacto.

-Indicar a todas las personas que se alejen del lugar hasta que cese el contacto, o le confirmen que la instalación ha sido desconectada.

-Sí el vehículo se incendiara y se viera obligado a abandonarlo:

- Comprobar que no hay cables en el suelo, junto al vehículo; dando un salto con los pies juntos.
- No tocar la máquina y el suelo al mismo tiempo, y se alejará de la misma con pasos cortos.



En caso de caída de cable al suelo

-No tocar ni acercarse al cable

-Alejarse a pequeños pasos o dando saltos

-Mantener el personal alejado

-Comunicar incidencia a la empresa distribuidora o al 112

ACTUACIÓN EN CASO DE ACCIDENTE:

Protegerse antes de actuar, asegurarse de que tanto el accidentado como nosotros estamos fuera de todo contacto eléctrico.

Avisar inmediatamente a la empresa distribuidora o al 112.

Socorrer al accidentado, realizando una evaluación y aplicando las técnicas de reanimación adecuadas.