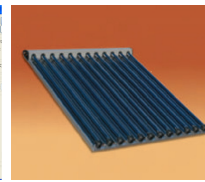
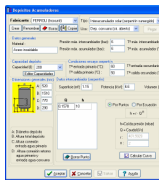
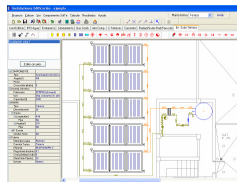
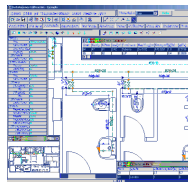




COLEGIO
OFICIAL DE
INGENIEROS
TÉCNICOS
INDUSTRIALES
DE ALICANTE



dmELECT
Software de
Instalaciones
para Ingeniería

Charla-presentación Software de Instalaciones “DMELECT”

El **Colegio Oficial de Ingenieros Técnicos Industriales de Alicante** organiza, a través de su Sección de Formación Permanente, una charla-presentación sobre **Software de Instalaciones en Edificación y Urbanización**, y en especial del nuevo **Software de Energía Solar Térmica en Edificación**, que será impartida por la empresa **DMELECT, S.L.**

Software técnico objeto de la presentación

En la exposición práctica se mostrará como realizar *proyectos reales de instalaciones en edificación y urbanización, y en especial en las instalaciones solares térmicas en edificación*, mediante software técnico especializado muy fácil de manejar. De esta manera, el técnico podrá comprobar el ahorro de tiempo tan importante que puede obtener a la hora de realizar sus proyectos.

Resolver un proyecto con los programas de DMELECT consistirá, básicamente, en cargar las imágenes del Edificio o de la Urbanización (en formato DWG, DXF, BMP o TIF) y dibujar la instalación según el trazado previsto. El programa calculará y optimizará automáticamente la instalación diseñada. También es posible imponer diámetros para comprobar instalaciones existentes. Otras muchas opciones, donde observar la potencia de estos programas, se expondrán durante la charla. También se harán continuas referencias a la reglamentación vigente, para que los técnicos puedan ver la relación directa entre ésta y el software.

• **Edificación:**

CIEBT. Instalaciones Eléctricas en Baja Tensión (edificios singulares, locales e industrias).

VIVI. Instalaciones Eléctricas en Edificios de Viviendas.

FONTA. Instalaciones de Fontanería. Agua fría y agua caliente sanitaria.

SANEA. Instalaciones de Saneamiento.

GASCOMB. Instalaciones Receptoras de Gases Combustibles.

IPCI. Instalaciones de Protección contra Incendios por Agua (BIES, Hidrantes y Rociadores automáticos).

AIRECOMP. Instalaciones de Aire Comprimido y Gases Industriales.

CATE. Cargas Térmicas de Invierno y Verano.

CONDUCTOS. Conductos de Aire para Ventilación y Climatización.

RSF: Radiadores, Suelo radiante y Fancoils.

SOLTE: Instalaciones de Energía Solar Térmica. **(NUEVO).**

• **Características del programa SOLTE:**

- Sin límite de circuitos (primario, secundario, terciario, etc).
- Captadores de todo tipo: planos, de vacío, paneles o mantas de plásticos, baterías de captadores, etc. Conexión serie o paralelo.
- Acumuladores solares e interacumuladores (serpentin sumergido o doble envoltente).
- Acumulación centralizada, distribuida, depósitos de inercia, etc. Intercambiadores independientes centralizados o distribuidos (en la parte del consumo).
- Condiciones climáticas por defecto según la localidad: Radiación solar, zona climática, temperatura agua fría red, temperatura ambiente, etc.
- Instalaciones de apoyos a ACS, calefacción, piscinas, otros usos, etc.
- Cálculo automático de tuberías, bombas, depósito de expansión, etc.
- Regulación de caudales mediante válvulas de equilibrado. Posibilidad de calcular mediante la técnica de retorno invertido (modo comprobación).

• **Urbanización:**

ALP. Redes de alumbrado Público.

REDBT. Redes Eléctricas de Distribución en Baja Tensión.

CMBT. Cálculo Mecánico de Líneas Aéreas en Baja Tensión.

REDAT. Redes Eléctricas de Distribución en Alta Tensión.

CMAT. Cálculo Mecánico de Líneas Aéreas en Alta Tensión.

CT. Centros de transformación de Interior (prefabricados y obra) y tipo Intemperie.

ABAST. Redes de Abastecimiento de Agua.

ALCAN. Redes de Alcantarillado.

BOLETÍN DE INSCRIPCION

D/D^a Colegiado/a N^o

Domicilio C.P. Teléfono

Localidad NIF

Presente este boletín de inscripción en la Secretaría del Colegio en ALICANTE (Tlfo:).